

Instrukcja montażu

ŁAWKA DO ĆWICZEŃ TRYTON

HL9

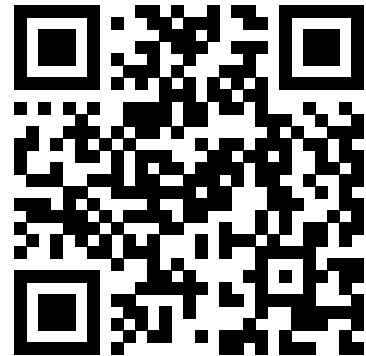
Wykaz elementów konstrukcyjnych

Symbol	Nazwa	Ilość
X1	Główny element konstrukcyjny	1
X2	Stopa pod oparcie	1
X3	Stopa pod siedzisko	1
X4	Wspornik pod oparcie z regulacją	1
T1	Tapicerka pod siedzisko	1
T2	Tapicerka pod oparcie	1

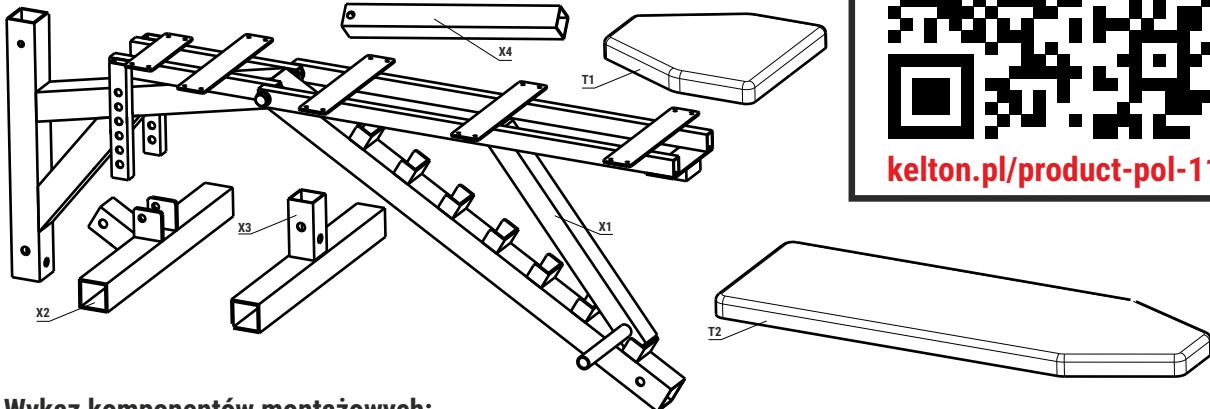
Potrzebne narzędzia:



Strona produktu:



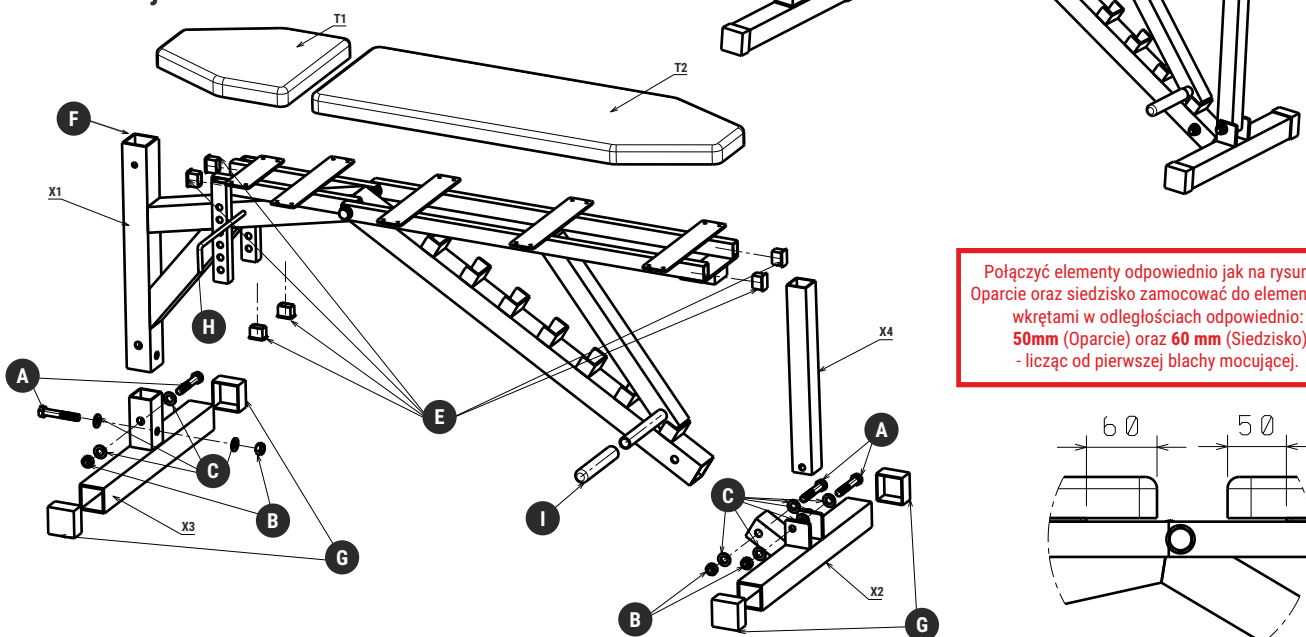
kelton.pl/product-pol-119



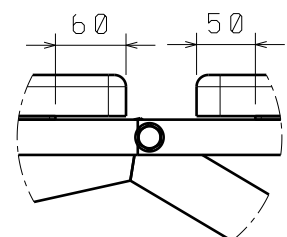
Wykaz komponentów montażowych:

A Śruba M12 x 70 mm 4 szt	B Nakrętka M12 4 szt	C Podkładka M12 10 szt	D Wkręty 20x4mm 20 szt	E Zaslepka 30x20 mm 6 szt	F Zaslepka 50x50 mm 1 szt
G Nakładka 50x50 mm 4 szt	H Bolec prosty 1 szt	I Rączki gumowe 1 szt			

Instrukcja montażu



Połączyć elementy odpowiednio jak na rysunku. Oparcie oraz siedzisko zamocować do elementu X1 wkrętami w odległościach odpowiednio: 50mm (Oparcie) oraz 60 mm (Siedzisko) - licząc od pierwszej blachy mocującej.



www.kelton.pl